

Qu'est ce qu'une **forme** en musique ? Son **organisation** en différents **thèmes**, parties.

Par exemple la chanson « J'ai du bon tabac » est organisée autour de **2 phrases mélodiques**

Même mélodie	Mêmes paroles
--------------	---------------

A

J'ai du bon ta-bac dans ma ta-ba-tië-re J'ai du bon ta-bac tu n'en au-ras pas.

B

J'en ai du fin et du bien rā-pé Mais ça n'est pas pour ton fi-chu nez.

A

J'ai du bon ta-bac dans ma ta-ba-tië-re J'ai du bon ta-bac tu n'en au-ras pas.



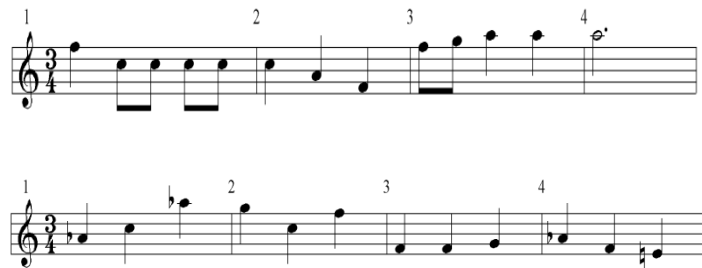
Georg Friedrich
HAENDEL

(1685-1759)

Compositeur
anglais d'origine
allemande.

Il est, avec Bach et Vivaldi, l'un des
principaux compositeurs de
musique baroque.

Water Music « 4^e mouvement : menuet »

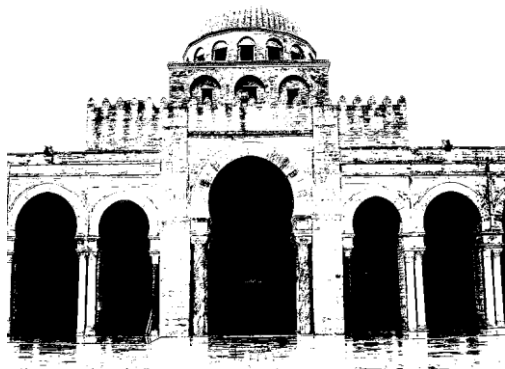


La forme de ce menuet est :

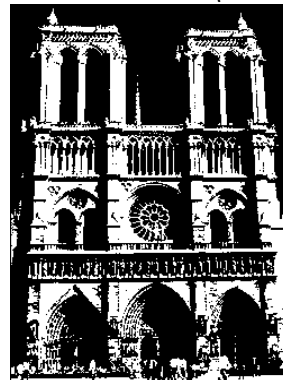
A B A

Quel monument correspond à la forme du Menuet écouté?

La grande mosquée de Kairouan (IX^e siècle)



*Notre Dame de Paris (XIV^e siècle)





« **Carmen** » est un Opéra en 4 actes de Georges Bizet inspiré de la nouvelle de l'auteur Prosper Mérimée.

Créé en 1875 à l'Opéra Comique de Paris, il est aujourd'hui joué dans le monde entier.

L'action se passe à Séville au XIXe siècle, un jeune officier tombe amoureux d'une belle bohémienne. Lorsqu'elle blesse une collègue, ce dernier doit l'emmener au poste mais , incapable de résister à son amour pour elle, il la relâche. C'est le début d'une dramatique histoire d'amour.

L'introduction d'un Opéra s'appelle l'**Ouverture** , elle est jouée par l'**orchestre** situé dans la **fosse** .

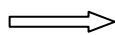
C'est un morceau **instrumental**.

Quel est la forme de celle de l'Opéra « Carmen » ?

thème

caractéristiques

Un **thème** principal avec d'autres **thèmes** différents.

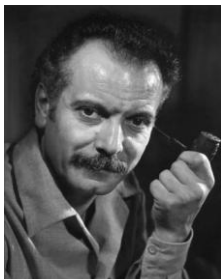


C'est une forme **rondo**.



John Lennon à enregistré « Imagine » en 1971

Les chansons sont aussi construites de différentes façons. Par exemple « Imagine » de John Lennon est composée de **couplets** et de **refrains** (mêmes paroles).



Georges Brassens (1921-1981)

« Les copains d'abord » du chansonnier français G. Brassens est écrite en forme **strophique** : la musique est répétée à chaque **strophe** .

Le principal	Acquis	En cours	Non acquis
Je connais deux formes simples en musique.			
Je peux citer des exemples musicaux.			
Je connais les compositeurs des œuvres écoutées.			
Je peux utiliser mes connaissances pour analyser d'autres œuvres.			